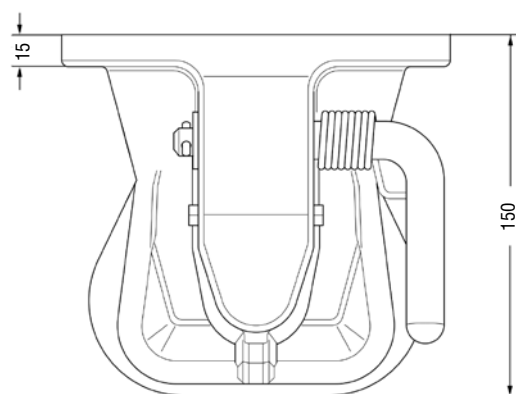
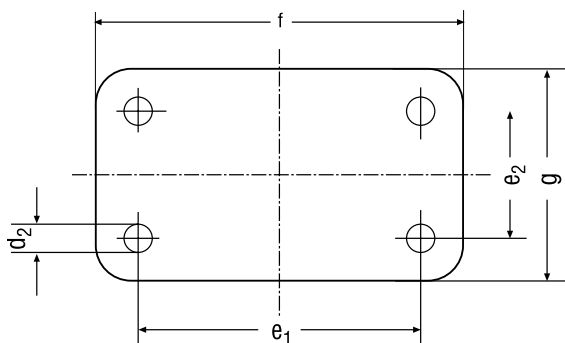
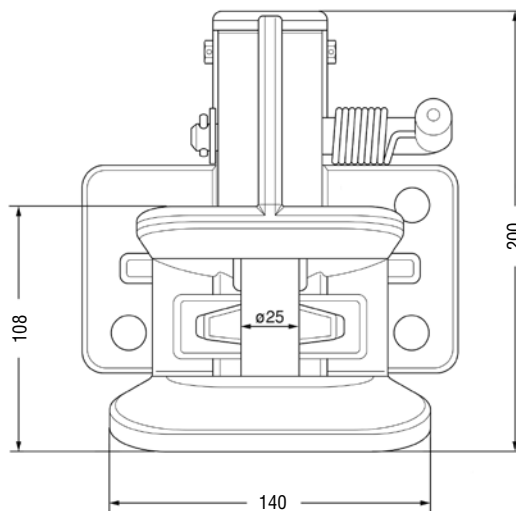


Für Zugösen / For drawbar eyes
Pour anneaux / Para ojetes de tracción

Ø 35

DIN 8454



Ausschläge der Zugöse
Articulation of drawbar eye
Oscillations des anneaux
Desviaciones de la argolla de tracción

horizontal / horizontal / horizontal / horizontal ± 105°
vertikal / vertical / vertical / vertical ± 20°
axial / axial / axial / axial ± 25°

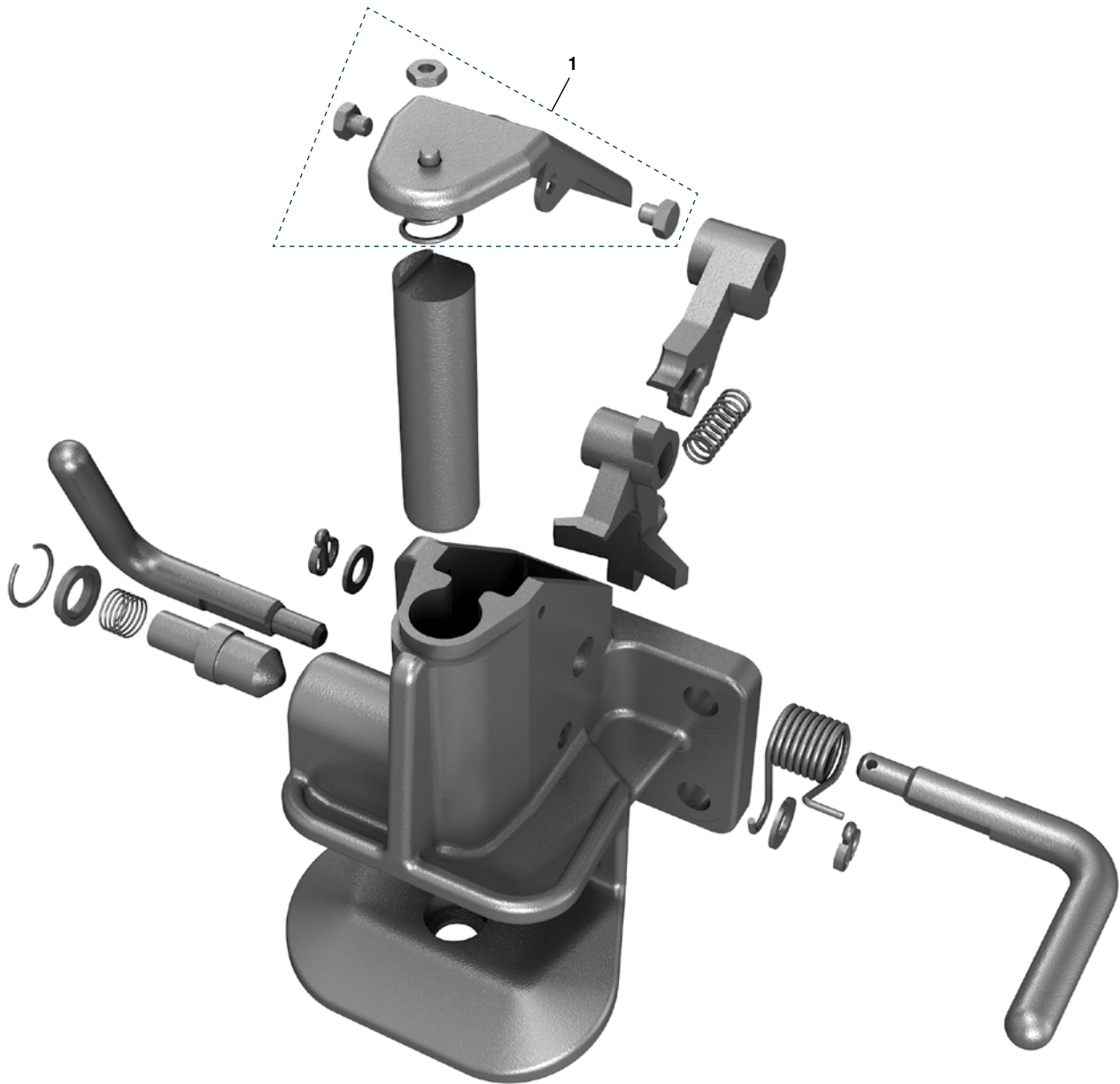
f : 160
g > mA: 90
d₂ > mA: ø 15
e₁ x e₂ 120 x 55

Technische Daten ■ Technical data ■ Données techniques ■ Datos técnicos

Typ Type Type Tipo	Klasse gem. Class Classe Directiva ECE 55-01	ECE Typgenehmigung ECE type approval Homologation ECE Homologación europea ECE	D-Wert D-Value Valeur D Valor D kN	Dc-Wert Dc-Value Valeur Dc Valor Dc kN	V-Wert V-Value Valeur V Valor V kN	Zul. statische Stützlast Admiss. supporting load Charge d. porte-à-faux autor. Carga admisible soportada kg	Gewicht Weight Poids Peso kg	Bestellnummer Order number Référence article Referencia
mA	S	E1 55R-012089	42	30	12	250	7	14996852

Ausführung / Design / Version / Versión

mA mit Auslösehebel / with action lever / Avec le levier de déclenchement / con palanca de desenclavamiento



Ersatzteile ■ Spare parts ■ Pièces de rechange ■ Recambios

Typ / Type / Type / Tipo 2025 SK

Pos.	No.	Bezeichnung ■ Designation ■ Désignation ■ Designación
1	14 996 630	Abschlussdeckel ■ End cap ■ Couvercle de fermeture ■ Tapa de cierre