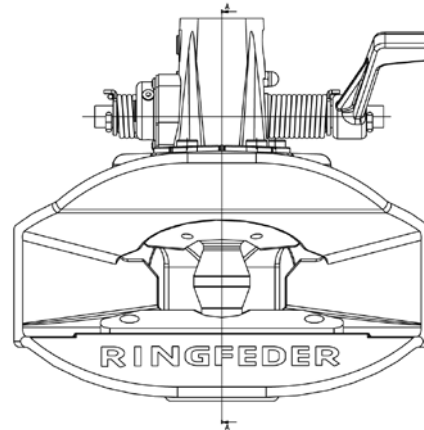
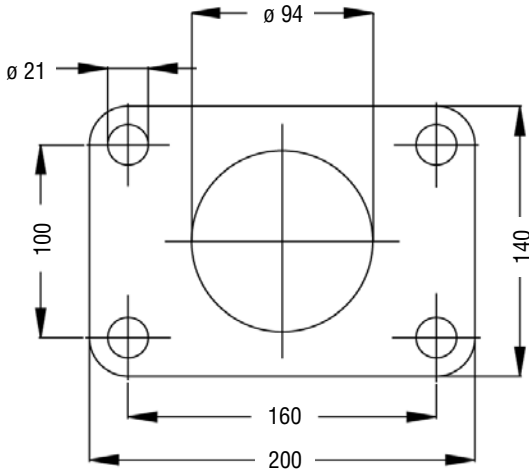
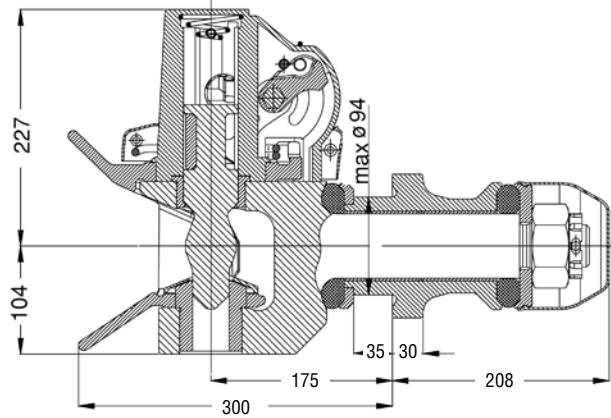


Для сцепной петли ■ Dla końcówek dyszla
Pro tažná oka ■ For drawbar eyes

Ø 50

DIN 74053 · ISO 1102 · D 50



Амплитуда сцепных петель D 50
Wychylenia końcówek dyszla D 50
Vychýlení tažného oka D 50
Articulation of drawbar eyes D 50

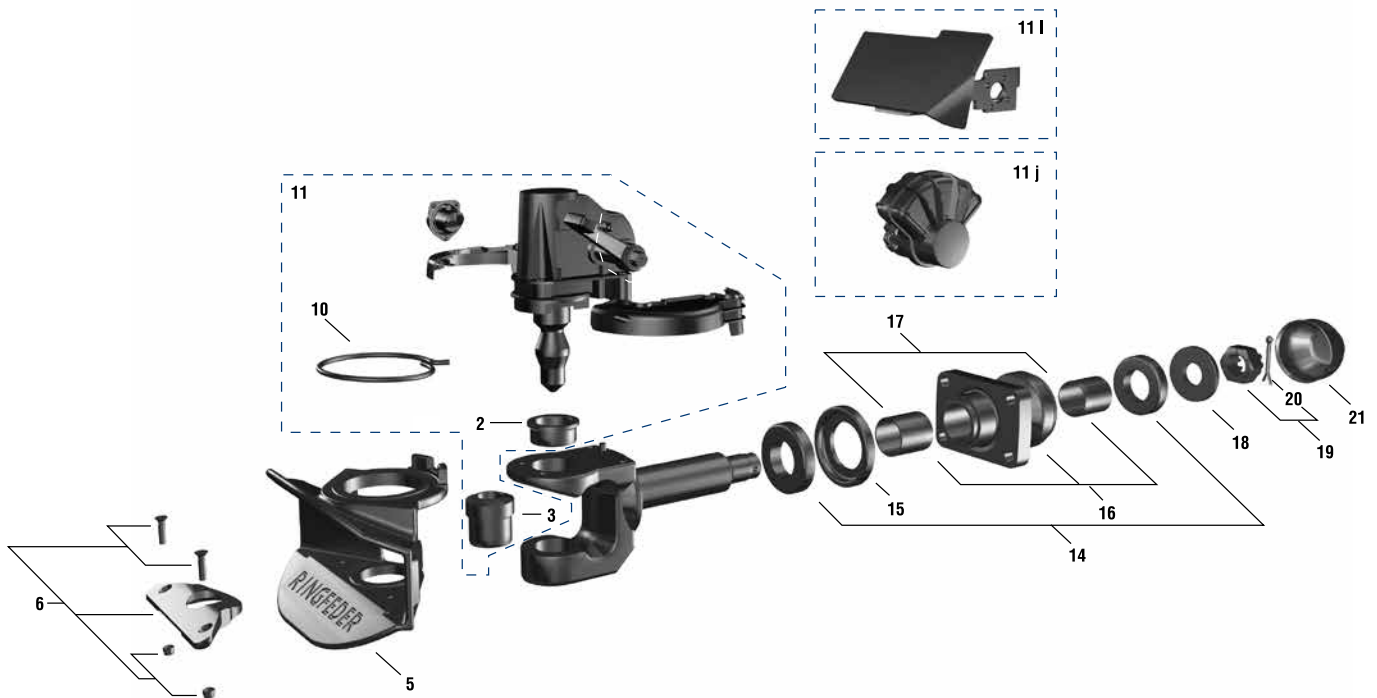
горизонтальная / poziome / horizontálně / horizontal ± 110°
вертикальная / pionowe / vertikalně / vertical ± 20°
аксиальная / osiowe / axiálně / axial ± 360°

Технические параметры ■ Dane techniczne ■ Technické údaje ■ Technical data

без-/с+ датчиком bez-/z+ czujnikiem bez čidla - / s čidlem + without-/ with+ sensor	Класс согл. Klasa Třída dle Class acc. to 94/20 EG	ЕС-разрешение для данного типа продукции Homologacja typu EEC Homologace dle EU EEC type approval	Величина D Wartość D hodnota D D-Value kN	Величина Dc Wartość Dc hodnota Dc Dc-Value kN	Величина V Wartość V hodnota V V-Value kN	Доп. статич. опорная нагрузка Dop. nacisk pionowy Povol. stat. zatížení Admiss. supporting load kg	Вес Waga Hmotnost Weight kg
A -	C 50-X	e11 00-2833	190	130	75/63	1000/2000	50,5
A +	C 50-X	e11 00-2833	190	130	75/63	1000/2000	50,5

*на вторичном рынке поставки больше не производятся ■ *nie dostępny na rynku wtórnym

*náhradní díly nejsou k dispozici ■ *no longer available for the after market



Запасные части ■ Części zamienne ■ Náhradní díly ■ Spare parts

Тип / Typ / Typ / Type 2050 A			
Pos.	No.	Наименование ■ Oznaczenie ■ Označení ■ Designation	
2	14 995 463	Верхняя направляющая втулка	■ Górna tuleja prowadząca ■ Horní vodící pouzdro ■ Top guide bush
3	14 994 530	Нижняя направляющая втулка	■ Dolna tuleja prowadząca ■ Dolní vodící pouzdro ■ Bottom guide bush
5	14 994 521	Сцепная муфта	■ Korpus sprzęgu ■ Telo tažného zařízení ■ Coupling body
6	9 996 770	Защитная плита из чугуна	■ Płytkę ślizgową ■ Kluzná deska ■ Wearing plate (cast iron)
10	14 994 529	Возвратная пружина	■ Sprężyna powrotna ■ Vratná pružina ■ Return spring
11 -	14 994 515	Соединительный механизм, исполнение А – без датчика	■ Mechanizm sprzęgu, wersja A - bez czujnika ■ Spojovací mechanismus, provedení A - bez čidla ■ Mechanism of coupling, design A - without sensor
11 +	14 994 524	Соединительный механизм, исполнение А – с датчиком	■ Mechanizm sprzęgu, wersja A - z czujnikiem ■ Spojovací mechanismus, provedení A - s čidlem ■ Mechanism of coupling, design A - with sensor
14	13 997 942	Резиновый упругий элемент	■ Podkładka gumowa ■ Gumová pružina ■ Rubber spring
15	13 997 632	Упорная шайба	■ Podkładka oporowa ■ Příkladná podložka ■ Thrust washer
16	14 994 916	Направляющая тяги	■ Mocowanie sprzęgu ■ Vedení tyče ■ Bar guide
17	14 994 876	Опорная втулка	■ Tuleja łożyskująca ■ Pouzdro uložení ■ Bearing bush
19	6 997 732	Прорезная гайка	■ Nakrętka koronowa ■ Korunková matka ■ Castellated nut
18	7 995 555	Опорная шайба	■ Podkładka napinająca ■ Tažná podložka ■ Tension washer
20	12 991 533	Шплинт	■ Zawlecčka zabezpieczająca ■ Závlačka ■ Cotter pin
21	10 991 323	Защитный колпачок	■ Pokrywa ochronna ■ Ochranná krytka ■ Protecting cap
	14 994 418	Комплект для переоборудования для исполнения AP ■ Zestaw modyfikacyjny do modelu AP ■ Sada doplňků k provedení AP ■ Conversion kit for model AP	